

AKTISEA

Mon référent
handicap



Dossier de presse

AKTISEA & MON RÉFÉRENT HANDICAP

20
24

CONTACT PRESSE
Géraldine AUBRY
geraldine@aktisea.com
06 17 12 47 54

À propos d'AKTISEA

PME NIÇOISE FONDÉE EN 2012

AKTISEA est un **cabinet spécialisé dans l'animation des politiques handicap** des entreprises : *formation et sensibilisation au handicap, recrutement de candidats en situation de handicap, accompagnement à la déclaration RQTH en interne.*

AKTISEA en quelques chiffres :

12

ans d'inclusion

60

collaborateurs engagés

70%

de RQTH au sein de notre effectif

215

partenaires accompagnés

5226

entretiens de recrutement en 2023

En tant qu'experts du handicap, nos équipes accompagnent les **entreprises françaises** (Carrefour, TFI, M6, KPMG, Sushi Shop, Burger King, Hertz, EDF etc.) vers plus d'inclusion et les candidats en situation de handicap dans leur recherche du poste idéal. Un poste adapté à leurs besoins et à leurs envies : stage, alternance, CDD, CDI.

En plus d'être un cabinet expert du handicap en entreprise, AKTISEA est une **Entreprise Adaptée** et compte plus de 70% de personnes en situation de handicap dans son effectif. L'entreprise prouve que **handicap et performance sont conciliables** et oeuvre chaque jour pour plus de diversité et pour une société inclusive.

Nos dernières années !



À propos d'AKTISEA

PME NIÇOISE FONDÉE EN 2012

Nos 4 valeurs :

- ▶ **Confiance** : Donner notre confiance aux parties prenantes, c'est croire en vous, en nos collaborateurs, et compter sur la sincérité de nos échanges.
- ▶ **Performance** : Planifier, tester, contrôler et améliorer : telle est notre méthode pour assurer l'efficacité de nos services.
- ▶ **Esprit d'équipe** : L'esprit d'équipe, c'est ce lien qui nous pousse à œuvrer pour le bien collectif et nous permet de nous diriger vers un seul et même objectif.
- ▶ **Plaisir** : Nous donnons une place importante à la Qualité de Vie au Travail : prendre du plaisir au travail dans notre quotidien professionnel nous motive.

Fondée en 2012 par Alban GROLLEAU et Kevyn KOHLER, AKTISEA c'est **60 collaborateurs** qui croient en une **société plus inclusive**.

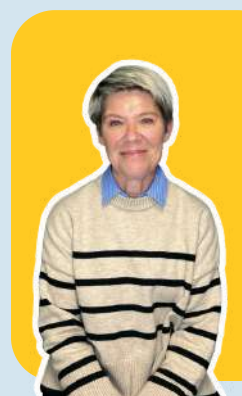
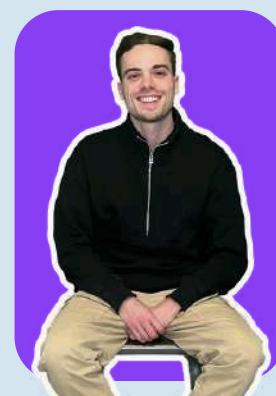
Nous avons décidé de nous engager dans une aventure humaine, en donnant une place importante à la transparence et à l'authenticité de nos échanges. Nous accompagnons ainsi entreprises et candidats au quotidien en prouvant que handicap et performance sont conciliables.

Nous sommes fiers de l'impact de notre activité, et ça n'a pas de prix !



*Alban GROLLEAU et Kevyn KOHLER,
fondateurs d'AKTISEA*

Notre équipe



Managers du pôle recrutement



À propos de **Mon référent handicap**

LA SOLUTION INCLUSIVE
PENSÉE POUR LES PME

par **AKTISEA**

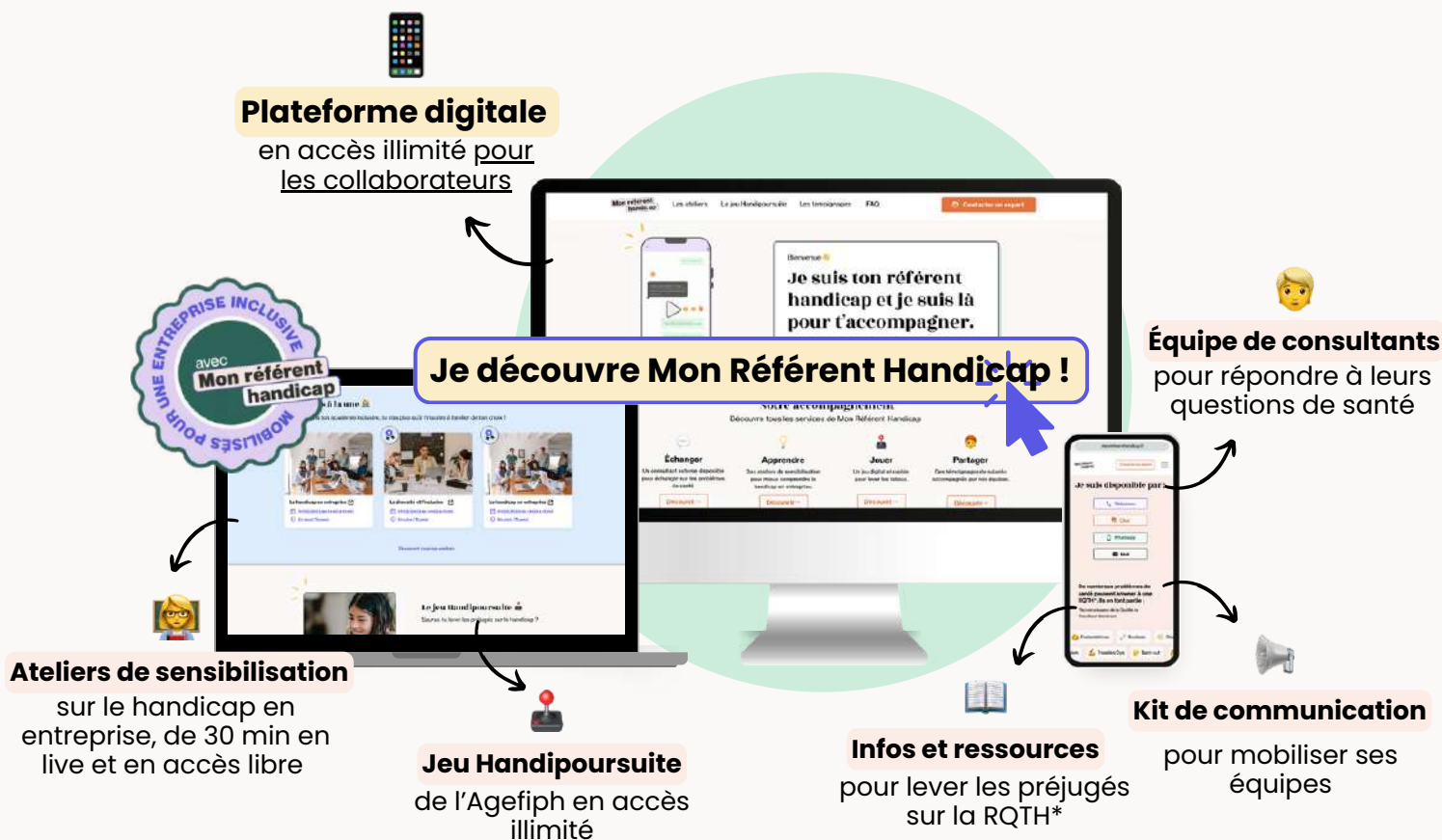
Fin 2023, après plus de 10 ans à accompagner les grandes entreprises, nous avons lancé **Mon Référent Handicap**, notre marque et solution destinée aux **PME & ETI** de moins de 500 collaborateurs, elles-mêmes assujetties à l'obligation d'emploi de travailleurs handicapés. Nous avons développé une **plateforme digitale** destinée à leurs collaborateurs, regroupant tout le savoir-faire que nous avons acquis auprès des grands groupes.

Début juin 2024, nous avons d'ailleurs gagné la **médaille d'or des trophées de l'innovation RH** organisés par Republik RH (catégorie QVT/RSE) !



Devenir une **PME inclusive, c'est possible !**

Nos équipes accompagnent les collaborateurs sur leurs sujets de santé, favorisent les RQTH* en interne et permettent de réduire chaque contribution Agefiph. Devenir une PME inclusive sans expert en externe devient possible avec Mon Référent Handicap, déclare Alban Grolleau, co-fondateur.



*Reconnaissance de la Qualité de Travailleur Handicapé

Le saviez-vous ?

80% des handicaps sont **invisibles** !
Parmi lesquels ...

👉 Troubles Dys

💊 Diabète

😷 Asthme

🤧 Allergie

👩‍⚕️ Endométriose

👩‍⚕️ Dépression

👩‍⚕️ Endométriose

👂 Troubles auditifs

👉 Scoliose

😷 Dépression

■ On en parle ?



Contact Presse
geraldine@aktisea.com
06.17.12.47.54